



www.barnes.com.co

Bombas Multietapas Verticales con motor eléctrico

VE 1.25 30-5-1 CE VE 1.25 30-5

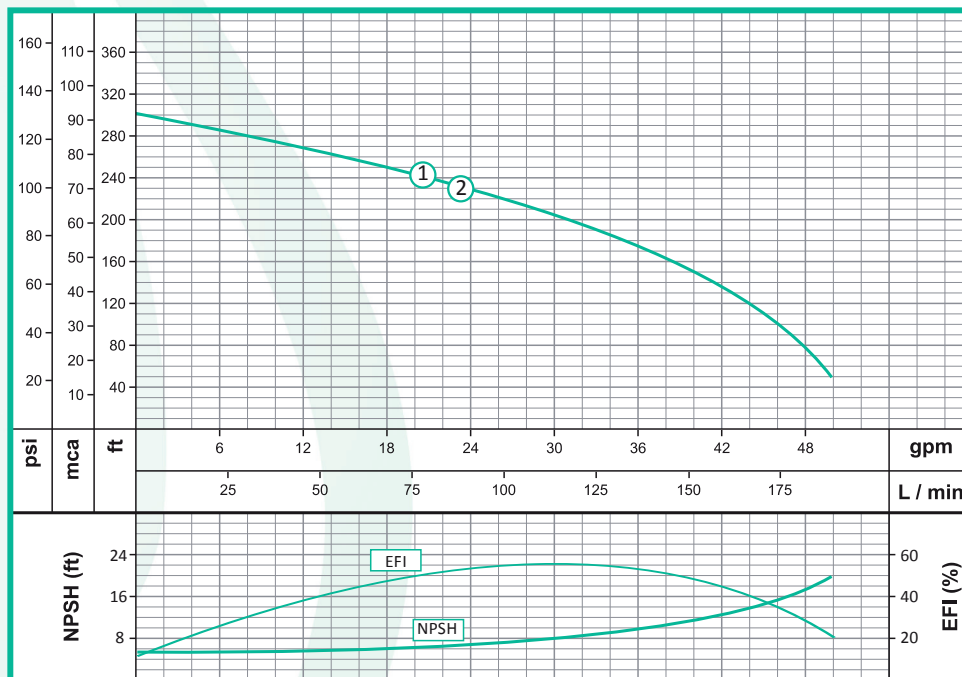
Características de la bomba								
Tipo de bomba		Acoplamiento		Tipo de impulsor				
Centrífuga		Monobloque		Cerrado, balanceado dinámicamente (ISO G6.3)				
Cierre del eje				Temperatura máx. líquido				
Sello mecánico 1" Tipo 1				70°C (158°F) Continua				
Modelo	Ref.	Ø Succión	Ø Descarga	Ø Impulsor	Etapas	H máx. (mca) *	Q máx. (gpm) **	
1	VE 1.25 30-5-1 CE	1G0505	1 1/2"	1 1/4"	4,200"	5	92	50
2	VE 1.25 30-5	1G0504	1 1/2"	1 1/4"	4,500"	5	92	50

Características del motor			
Alimentación		Velocidad (rpm)	
Eléctrica		3.600 (nominal)	
Cerramiento		Frecuencia (Hz)	
ODP		60	
Potencia (hp)	Fases	Voltaje (V)	Frame
3,0	1	220	NEMA 56J
3,0	3	220/440	NEMA 145JM

* La altura (H) máxima se logra con la válvula totalmente cerrada. (mca= metros columna de agua).

** El caudal (Q) máximo se logra con la válvula totalmente abierta. (gpm= galones por minuto).

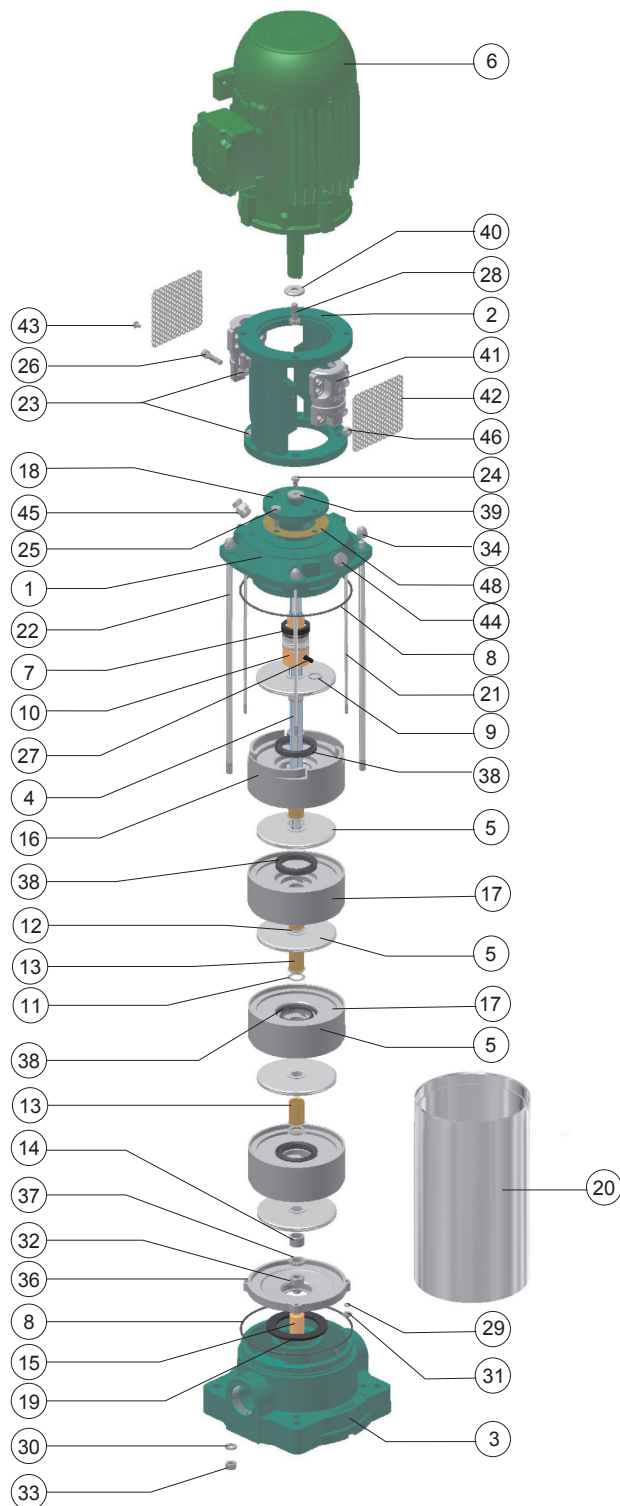
Curva de rendimiento



Aplicaciones

Sector Agrícola
Industria
Construcción

- Lavaderos de automóviles
- Lavado a presión de maquinaria
- Lavado de galpones
- Sistemas Contraincendio
- Sistemas de Presión



Lista de partes

No.	Descripción	Ref.	Cantidad	
			1	2
1	ACOPLE MULTIETAPAS EJE LIBRE	19602	1	1
2	ADAPTADOR DE MOTOR MULTIETAPAS	19603	1	1
3	CUERPO FE	19167	1	1
4	EJE HEX. INOX 5/8x 16.44" 305	18266	1	1
5	IMPULSOR PS Ø 4,200"	30420		5
5	IMPULSOR NO Ø 4,500"	30453	5	
6	MOTOR E 3-2 56J 2V-1 ODP	25298	1	
6	MOTOR E 3-2 145JM 2/4V-3 TEFC	13978		1
7	SELLO MEC. 1" T21 0116SBP4RS	00025	1	1
8	ANILLO "O"	17431	2	2
9	ANILLO SEEGER A-15 INOXIDABLE	17008	1	1
10	CAMISA PORTA SELLO 1203-160	26266	1	1
11	ARANDELA ESPACIADORA 5/8 X .03	16081	14	14
12	ESPACIADOR HEX BR. 5/8X1/8	26055	2	2
13	CAMISA HEX BR 5/8	26053	5	5
14	CAMISA HEX 5/8 X 9/16	26054	1	1
15	BUJE SOPORTE	09409	1	1
16	VOLUTA FE GRNDE CON CAMISA	27647	1	1
17	VOLUTA FE CON CAMISA	27644	4	4
18	TAPA PORTASELLO MULTIETAPAS	22721	1	1
19	EMPAQUE FLANCHE HI-PRESS 2 CON	20390	1	1
20	FUNDA TUB 6" X 11.600" 305-3	21181	1	1
21	ESPÁRRAGO 3/16 X 10-5/8	02438	4	4
22	ESPÁRRAGO 3/8" X 15-1/2"	02332	4	4
23	TORNILLO 3/8 X 1 NC.GR.2 IRIZA	02037	8	8
24	TORNILLO 1/4 X 3/4 NC. AC INOX	16670	1	1
25	TORNILLO 5/16 X 3/4 NC.GR.2	02219	4	4
26	TORNILLO BCC 5/16 X 1-1/4 NC	16677	6	6
27	TORNILLO BSC 1/4 X 3/8 INOX.	16652	2	2
28	TORNILLO 3/8 X 3/4 NC.GR.2	02195	1	1
29	GUASA 3/16" ACERO INOX.	23653	4	4
30	GUASA 5/16 ACERO GR.5	02602	4	4
31	TUERCA 3/16"-32 UNF INOX.	30182	4	4
32	TUERCA 1/2 NF ACERO INOX	02522	1	1
33	TUERCA 3/8 NC ACERO INOX	02521	4	4
34	TUERCA CIEGA 3/8 CROMADA	02500	4	4
35	TAPÓN BR. 1/4 NPT	03217	1	1
36	TAPA FINAL	22740	1	1
37	GUASA 1/2 ACERO INOXIDABLE	02609	1	1
38	COPA "U"	20371	5	5
39	ARANDELA RETENCIÓN ø1/4X1X1/8	26704	1	1
40	ARANDELA ACERO ø1-1/8xø3/8x1/8	26714	1	1
41	ACOPLE CONECTOR MULTIETAPAS	12310	2	2
42	MALLA PROTECCIÓN MULTIETAPAS	31506	2	2
43	TORNILLO 6-32X5/16 TIPO F INOX	21765	4	4
44	TAPÓN GALV. 3/8 NPT	15000	1	1
45	TAPÓN DE PURGA 3/8 NPT INOXIDA	03238	1	1
46	TUERCA 5/16 NC.GR.2 IRIZADA	02501	6	6
47	CAMISA EJE 56J A 184JM	23746		1
48	EMPAQUE SELLO EN PAPEL	17435	1	1

Dimensiones generales (mm)

Modelo	L1	L2
VE 1.25 30-5-1 CE	880	610
VE 1.25 30-5	885	610

Materiales

Cuerpo	Hierro fundido ASTM A-48, Clase 20
Impulsor	Noryl
Sello mecánico	Carbón / Cerámica / Buna-N
Voluta	Hierro fundido ASTM A-48, Clase 20
Acople intermedio	Hierro fundido ASTM A-48, Clase 20
Empaques	Buna Nitrilo
Eje	Acero inoxidable
Funda	Tubo acero ASTM A53 SCH40

